

2024

PIV – Démarches participatives RÉAMÉNAGEMENT DE LA PLACE DU BOULEVARD DES ARTS (Ougrée)



POLITIQUE INTÉGRÉE
DE LA VILLE

Wallonie

Seraing
Cité de demain

AREBS

OUGRÉE
Quartier vivant

Table des matières

Groupe de travail #1.....	3
ÉTAPE 1: ÉTAT DES LIEUX	3
A. Relevé des infrastructures et équipements existants	3
B. Identification des utilisateurs actuels et potentiels de la place	6
C. Identification des différentes zones et ambiances de la place	7
ÉTAPE 2 : PROPOSITIONS D'AMÉNAGEMENTS	8
1. Remplacer ou enlever les équipements défectueux	8
2. Prévoir des aménagements répondant aux besoins des utilisateurs	8
3. Amener plus de relief, de verticalité	9

Groupe de travail #1

Dimanche 21/01/2024, de 10h30 à 12h30

Personnes participantes

BLEDIG Stéphanie

DRIESS Berthe Charlotte

DENOËL Marguerite

ONKELINX Gisèle

PALMANS Stéphanie

PROUVEUR Marc

SANTIAGO Michel

ÉTAPE 1 : ÉTAT DES LIEUX

A. Relevé des infrastructures et équipements existants



1

N°	Description	Zone (voir p.7)	État	Commentaires
1	1 table carrée et 4 bancs	Zone 4	😊	
2	3 grands arbres	Zone 3	😊	
3	1 banc en pierre	Zone 3	😊	
4	4 poteaux électriques	Zones 1-3	😊	
5	Panneaux de signalisation	Zone 1	😞	Illisibles, incomplets ou branlants
6	4 pistes de pétanque	Zones 2-3	😞	Bordures des terrains en mauvais état
7	1 double poubelle	Zone 4	😞	Verrou branlant
8	1 petite place pavée	Zone 1	😞	
9	2 armoires électriques HT	Zones 1-3	😞	
10	3 boîtiers électriques	Zones 1-3	😞	
11	Parking voitures	Zone 5	😞	Séparation avec la route peu visible
12	Cheminements piétons tarmac	Zones 1-2-3	😞	
13	1 banc béton-bois	Zone 3	😞	
14	1 banc béton-plastique vert	Zone 2	😞	
15	4 bacs potagers	Zone 1	😞	
16	1 conteneur poubelle	Zone 3	-	Privé. Gâche le paysage



13



2-6



2-6



2-4



2



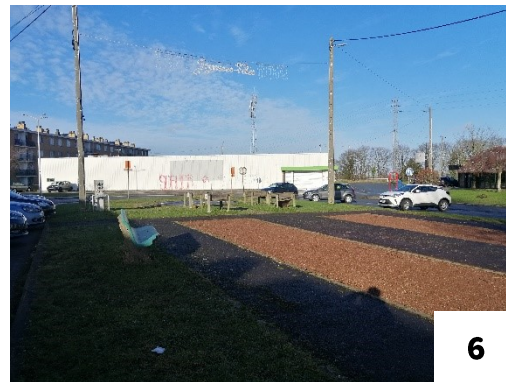
16



10



9-10



6



4-6



2-3



14



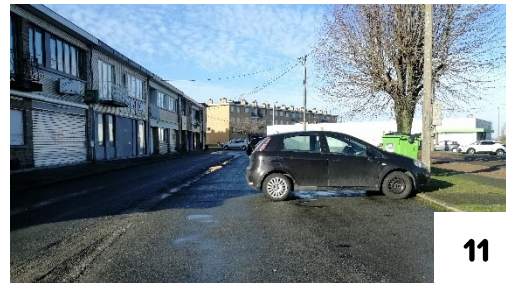
12



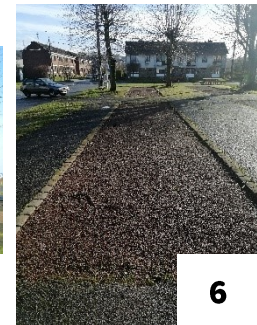
7



11



11



6



6



8



5



10



5



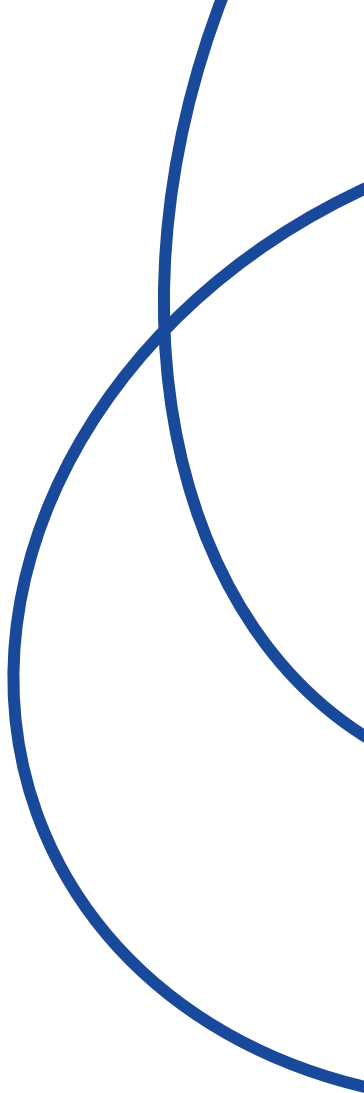
9



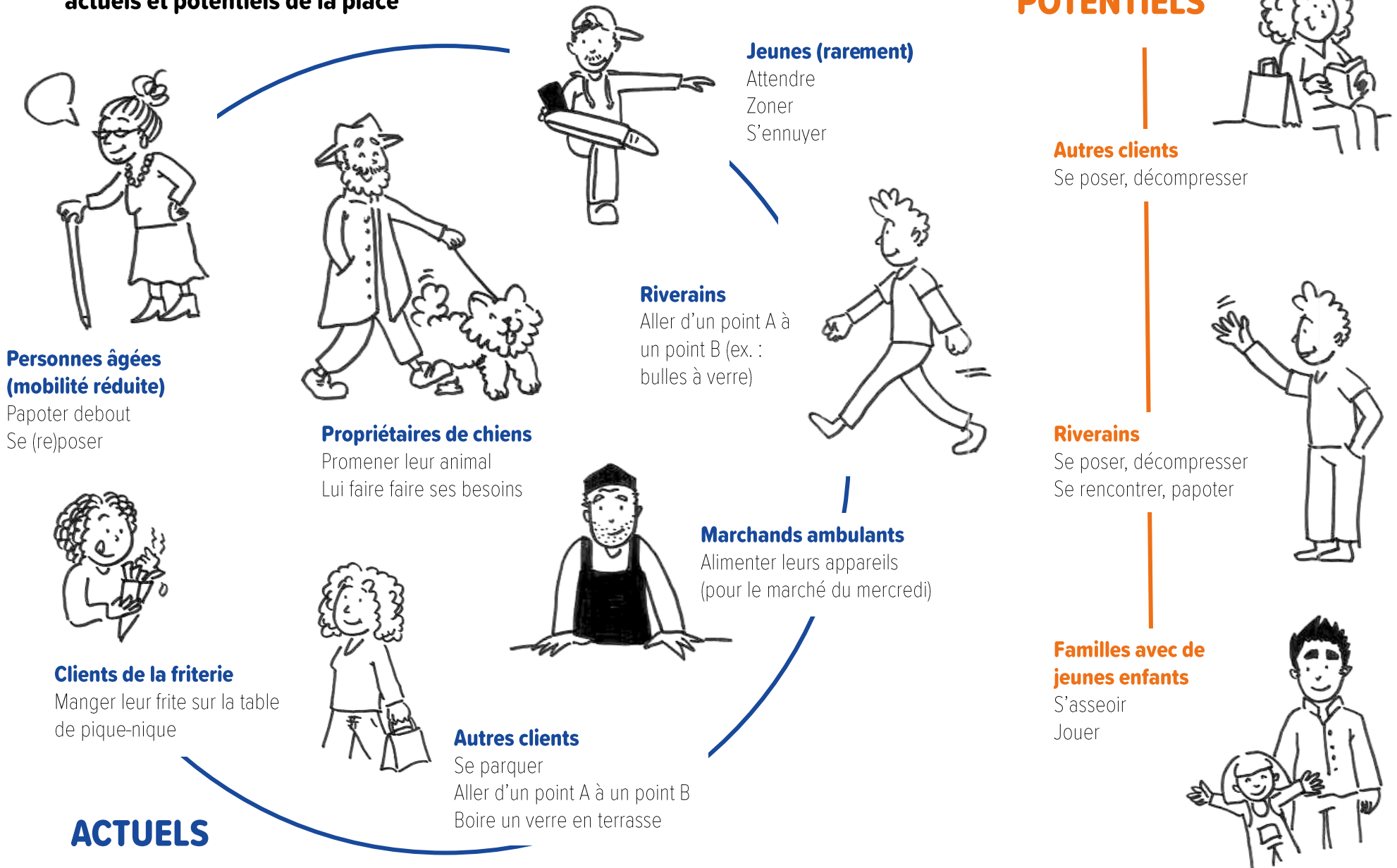
4-5



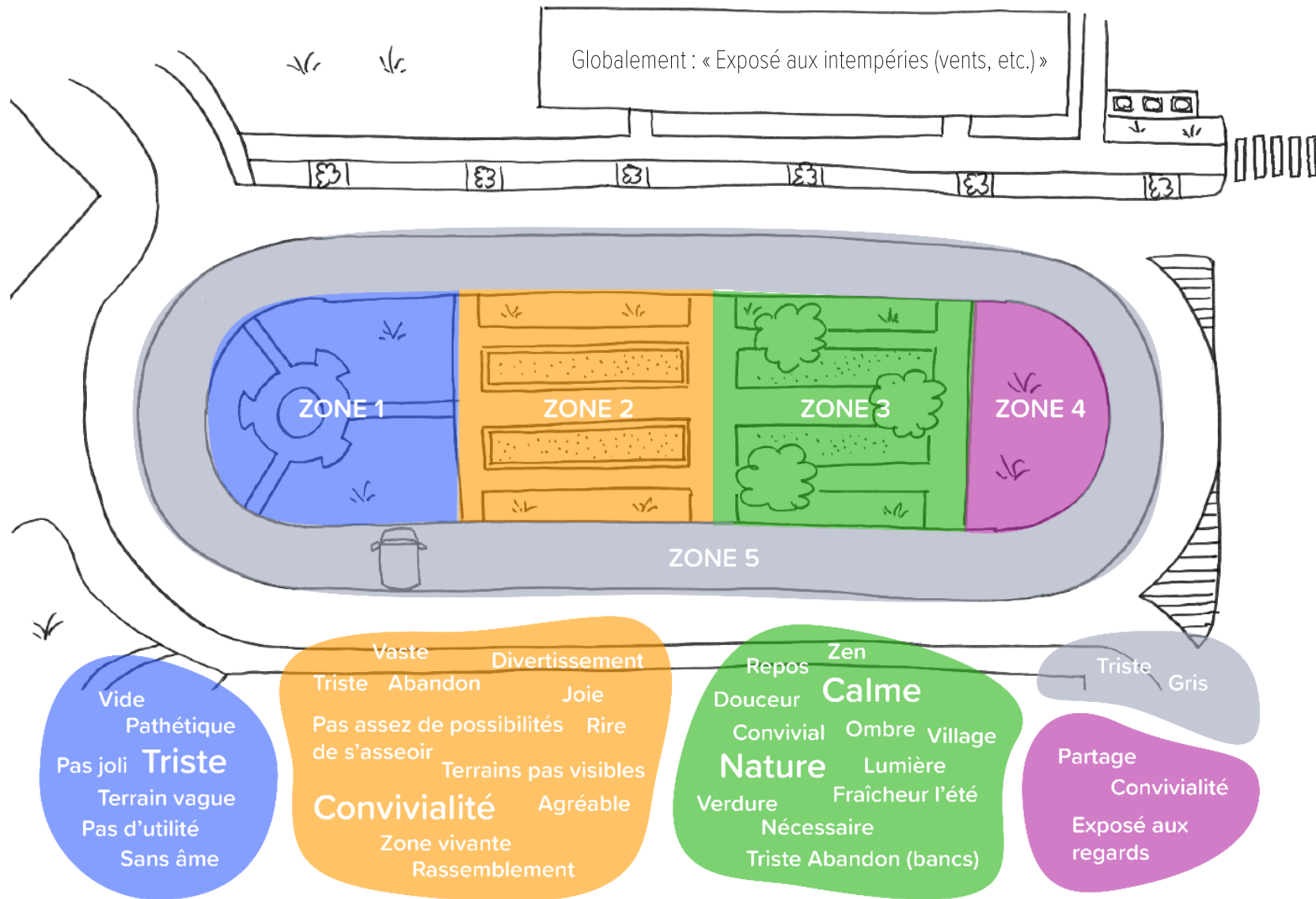
15



B. Identification des utilisateurs actuels et potentiels de la place



C. Identification des différentes zones et ambiances de la place



ÉTAPE 2 : PROPOSITIONS D'AMÉNAGEMENTS

Suite à l'état des lieux, nous avons identifié plusieurs moyens d'améliorer la qualité de la place du Boulevard des Arts :

1. Remplacer ou enlever les équipements défectueux
2. Prévoir des aménagements répondant aux besoins des utilisateurs actuels et potentiels, plus particulièrement des aménagements qui offrent la possibilité de :
 - S'asseoir
 - Se poser, décompresser
 - Se rencontrer, papoter
 - Jouer
 - Vivre une expérience sensorielle positive (nature)
 - Bénéficier de services accessoires
3. Amener plus de relief, de verticalité dans les zones 1 et 2 afin de casser l'effet terrain vague

1. Remplacer ou enlever les équipements défectueux

Ces aménagements seraient pris en charge par le Service Travaux de la Ville de Seraing.

Description	Zone (voir p.7)	N°	À faire
Panneaux de signalisation	Zone 1	5	À réparer ou à remplacer
1 double poubelle	Zone 4	7	À remplacer par une poubelle simple rouge. En installer une deuxième de l'autre côté de la place (zone 1)
1 banc béton-bois	Zone 3	13	À enlever
1 banc béton-plastique vert	Zone 2	14	À enlever
4 bacs potagers	Zone 1	15	À enlever
1 conteneur poubelle	Zone 3	16	À placer ailleurs (demander au propriétaire)

Concernant les pistes de pétanque, nous suggérons au Service Travaux d'installer des bordures surélevées (ex. : rondins de bois) sur tout le pourtour plutôt que des pavés.

2. Prévoir des aménagements répondant aux besoins des utilisateurs

Plusieurs aménagements de différents types ont été proposés :

- **S'asseoir** : nouveaux bancs (en particulier dans la zone 2)
- **Se poser, décompresser** : bancs + transats + parking vélo (dans la zone 3)
- **Se rencontrer, papoter** : bancs + 2^{ème} table de pique-nique (à l'ombre des arbres par ex.)
- **Jouer** : 1 ou 2 modules de jeux en métal sécurisés pour les jeunes enfants (2-8 ans) dans la zone 1, éventuellement 1 module dans la zone 3 (sur une des pistes de pétanque par ex.) ou dans la zone 4, mise à disposition de Mölkky ou boules de pétanque au café
- **Expérience sensorielle positive** : plus de verdure (en particulier dans les zones 1-2), nettoyage du pignon graffé côté habitations et réalisation d'une fresque avec les jeunes¹
- **Services accessoires** : 2 poubelles simples de part et d'autre de la place (cf. point 1), une boîte à livres², un panneau d'information sur la mise à disposition de matériel de jeu
- **Protection contre circulation** : ligne blanche de démarcation entre parking et route

3. Amener plus de relief, de verticalité

Plusieurs aménagements pourraient amener plus de relief aux zones 1 et 2 de la place, tout en offrant la possibilité de :

Vivre une expérience sensorielle positive :

- **Haies ou buttes fleuries**³ sur tout ou une partie du pourtour de la place
Alternative : poteaux (de la même taille ou de tailles différentes)
- **Arbre** dans la zone 1 (ex. : cerisier du japon pour connecter ce projet à celui de parcours piéton incluant des repères colorés)

Ou de s'asseoir :

- **Banc-jardinière** entre les deux terrains de pétanque de la zone 2

Ou de jouer :

- **Module(s) de jeux** avec un peu de hauteur (en veillant au respect des normes de hauteur de chute par âge)

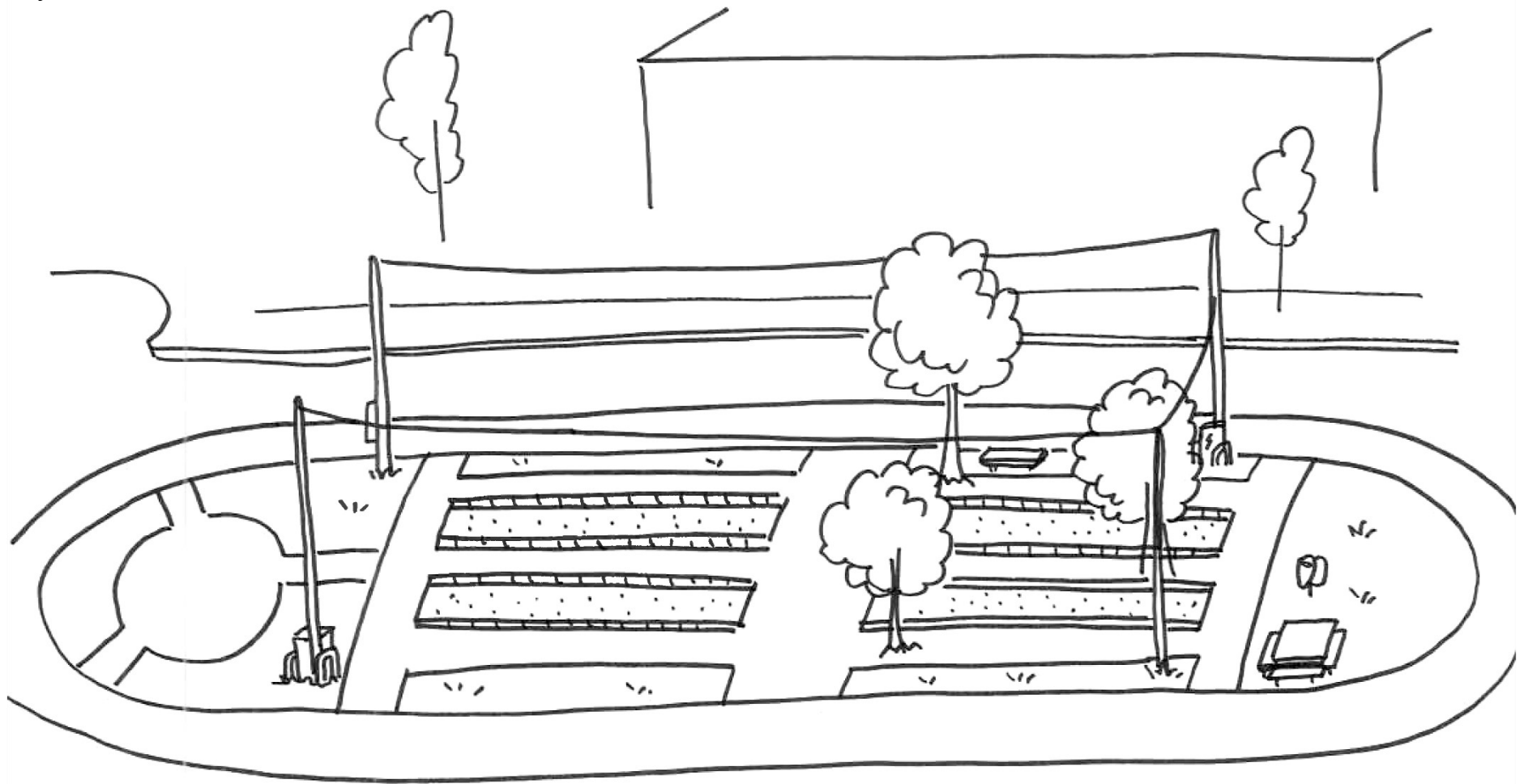


¹ zone hors projet

² déterminer qui en assure la gestion

³ privilégier des espèces nécessitant peu d'entretien

Projet d'aménagement
Aujourd'hui



Projection

